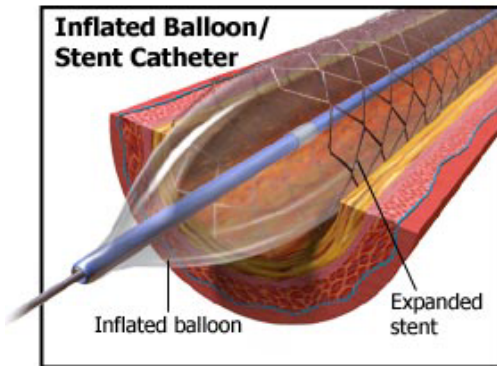
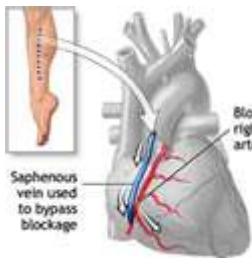


### 3. ANGIOPLASTI & STENT

- Sekiranya angioplasti tidak berjaya, stent akan diletakkan di dalam salur darah dan ia kekal sehingga akhir hayat.
- Pastikan ubat Plavix (Clopidogrel) diambil mengikut jangkamasa yang telah ditetapkan, satu biji , sekali sehari.
- Sekiranya tidak diamalkan secara tetap, risiko untuk mendapat serangan jantung berulang adalah tinggi dan pesakit boleh meninggal dunia.



### 4. PEMBEDAHAN PINTASAN JANTUNG (BYPASS)



- Salur darah di bahagian betis disambung untuk memintas salur darah yang tersumbat bagi mengembalikan

proses peredaran darah.

### 5. UBATAN

- Ubatan akan diberikan samada prosedur di atas berjaya atau tidak dilakukan.

### PENCEGAHAN

Amalkan gaya hidup sihat :

- JANGAN MEROKOK
- Kawal kerisauan atau stres secara bijak.
- Ambil makanan seimbang setiap hari yang mengandungi kurang lemak, minyak dan kolesterol. Banyakkan pengambilan sayuran dan buah-buahan.
- Amalkan bersenam setiap hari,
- sekurang-kurangnya 30 minit. Sekiranya gemuk, bersenam antara 60 hingga 90 minit sehari.
- Ambil ubat-ubatan yang diarahkan oleh doktor dengan betul.
- Ikut pelan rawatan ulangan yang ditetapkan.

### RUJUKAN

1. <http://www.americanheart.org>. (retrieved on July 3,2008)
2. <http://www.infosihat.gov.my> (retrieved on April 4,2008)
3. [www.mayoclinic.com/health/heart/heart-attack/DS00094](http://www.mayoclinic.com/health/heart/heart-attack/DS00094) (retrieved July 24,2008)

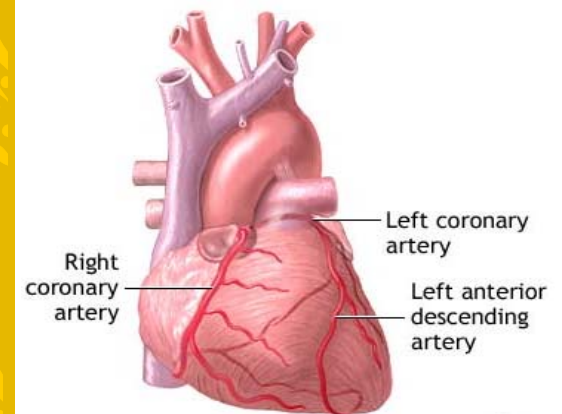
SEBARANG PERTANYAAN, SILA HUBUNGI

**Puan Sharipah Asiah Syed Junid Al-Junid**  
(Ketua Pegawai Kejururawatan)

Perkembangan Kejururawatan  
Tingkat 8, Menara Utama  
Pusat Perubatan Universiti Malaya  
59100 Kuala Lumpur

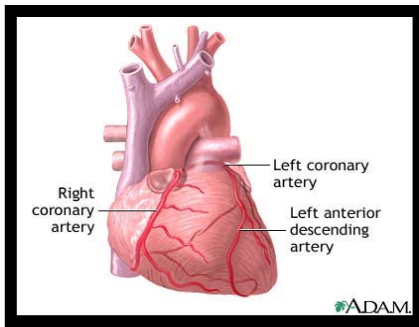
Tel: 7949 2376

# PENYAKIT JANTUNG KORONARI



# PENYAKIT JANTUNG KORONARI

## JANTUNG ANDA



Merupakan satu otot, terletak antara dua paru-paru, sebesar genggam tangan orang dewasa, sedikit condong ke kiri. Berdenyut antara 60–100 kali seminit dalam keadaan normal. Berupaya mengepam 7,000 liter darah sehari ke seluruh badan. Terdapat 3 salur darah utama di jantung : 1 di kanan jantung (RCA) dan 2 di kiri jantung (LAD dan LCX)

## BAGAIMANAKAH SERANGAN JANTUNG TERJADI??

Kesempitan dan kesumbatan pada salur darah yang berpunca dari gumpalan darah beku atau lemak terkumpul menyebabkan darah yang beroksigen dan makanan tidak dapat dialirkan ke otot jantung dengan sempurna.

## TANDA – TANDA SERANGAN

- Sakit di tengah dada, bersifat menyucuk-nyucuk seperti kena jarum, panas, pedih, rasa berat seperti dihempap batu, sakit merebak ke bahu dan tangan kiri sehinggakan rasa kebas.
- Berdebar –debar.
- Loya dan muntah.
- Berpeluh-peluh.
- Rasa hendak pitam.

## FAKTOR RISIKO

- Merokok atau menyedut asap rokok
- Penyakit diabetes mellitus, hipertensi
- Sejarah keluarga
- Kurang bersenam
- Obesiti
- Tahap kolesterol yang tinggi
- Kerisauan / stress yang keterlaluan

## RAWATAN AWAL DI RUMAH

- Sekiranya kali pertama, dapatkan rawatan dengan berdekatan.
- Sekiranya pernah mendapat rawatan sebelumnya, letakkan 1 biji ubat GTN di bawah lidah dan berehat. Sekiranya sakit tidak lega, letakkan satu lagi ubat GTN di bawah lidah dan dapatkan rawatan dengan segera di klinik atau hospital berdekatan.
- Cuba bertenang.

## RAWATAN DI HOSPITAL

- Ubat IV Streptokinase akan diberikan segera untuk memecahkan darah beku yang menyumbat salur darah di Unit Trauma dan Kecemasan.
- Pesakit kemuduan dimasukkan ke Unit Rawatan Rapi Jantung (CCU) untuk rawatan selanjutnya.

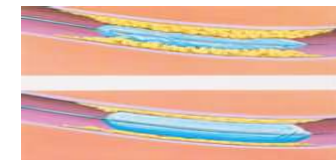
## PERAWATAN SETERUSNYA..

### 1. ANGIOGRAM

- Cecair pewarna (contrast) akan dimasukkan ke dalam salur darah dengan menggunakan kateter khas melalui salur darah di tangan atau di bahagian paha.
- "Contrast" yang tersekat alirannya menunjukkan terdapat kesekatan pada salur darah.

### 2. ANGIOPLASTI

- Salur darah yang tersumbat dibuka dengan belon



khas. Belon akan di bawa keluar selepas prosedur.